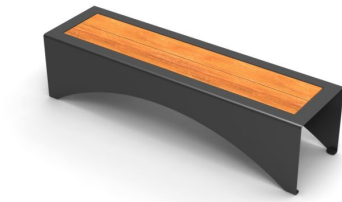


# BANCS: PAPER WPC



| Catégories : [BANCS / BANQUETTES](#), [URBAN DESIGN](#)

## PRODUCT DESCRIPTION

Designer: [Hangar Design Group](#)

Assise composée de 2 lattes en WPC (Wood Plastic Composite) fixées sur une tôle Acier traitée par découpe laser, pliée de façon à former le support de l'assise et le piétement.

### Dimensions:

Hauteur: **450 mm**  
Longueur: **1800 mm**  
Profondeur assise: **500 mm**  
Poids de la acier: **66 kg**

Matériaux: [acier galvanisé](#), [WPC](#)

