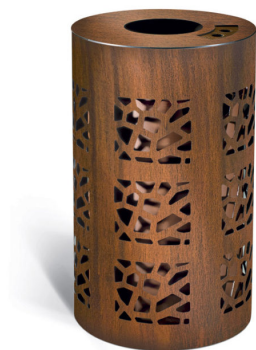


# CORBEILLES: CORAL



| Catégories : [CORBEILLES](#), [URBAN DESIGN](#)

## PRODUCT DESCRIPTION

Corbeille Cendrier cylindrique avec couvercle, constituée de tôles acier traitées par découpe laser représentant une géométrie de Corail, roulées, pliées et soudées. Ouverture et accès aux contenants déchets par le dessus. Fermeture par clé triangulaire.

### Dimensions:

Diamètre: **466 mm**  
Hauteur: **800 mm**  
Diamètre ouverture: **200 mm**  
Capacité corbeille: **50 Lt**  
Capacité cendrier: **0,5 lt**  
Poids: **26 kg**

Vidage: Ouverture du couvercle supérieur

Matériaux: [Acier](#)

## GALLERY IMAGES

