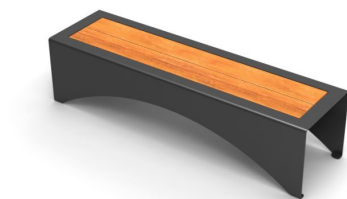


PANCHINA: PAPER WPC



| Categorie: [PANCHINE](#), [URBAN DESIGN](#)

PRODUCT DESCRIPTION

Designer: [Hangar Design Group](#)

La struttura portante della panca PAPER WPC è realizzata in lamiera sp. 60/10 e costituisce le gambe, i piedini e il piano di seduta. Al centro della seduta sono presenti due doghe in WPC (dimensioni 1580x160x22mm) sostenute da n.3 elementi saldati sotto alla struttura portante realizzati in lamiera sp. 50/10 e provvisti di fori per il fissaggio delle doghe con apposita viteria. La panca è predisposta per il fissaggio al suolo tramite appositi tasselli (non forniti) da utilizzare sui 4 fori diametro 11mm presenti nei piedini.

Per la realizzazione del prodotto viene utilizzato acciaio EN10111DD11 successivamente trattato con un ciclo di sabbiatura, cataforesi e verniciatura a polveri. Tale ciclo è idoneo a garantire la protezione dei manufatti verniciati, in un ambiente con una classe di corrosione C4, vedi norma UNI EN ISO 12944-2. Vengono infine ultimati con verniciatura a polveri PP con Ral a scelta.

In alternativa all'acciaio EN10111DD11 può essere richiesta la produzione con acciaio Corten. In questo caso il materiale viene trattato con un particolare ciclo di ossidazione.

Il materiale WPC (Wood Plastic Composit) è composto al 70% di legno riciclato e al 30% di plastica riciclata.

Dimensioni massime:

Altezza seduta: **450 mm**
Lunghezza: **1800 mm**
Profondità seduta: **500 mm**
Peso del ferro: **66 kg**

Materiali: [acciaio e wpc](#)

