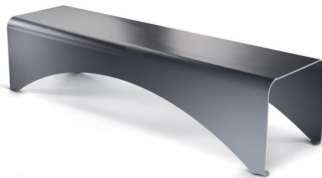


PANCHINA: PAPER



| Categorie: [PANCHINE](#), [URBAN DESIGN](#)

PRODUCT DESCRIPTION

Designer: [Hangar Design Group](#)

La panca PAPER è realizzata in acciaio sp. 60/10. La panca è costituita da due lamiere speculari saldate tra di loro tramite una saldatura a filo continuo, e la loro unione costituisce una caratteristica figura ad onda. Tramite la piega della lamiera a 90°, sulla base della panca sono ottenuti dei piedini con fori diametro 11mm per un eventuale fissaggio al suolo tramite appositi tasselli (non forniti).

Per la realizzazione del prodotto di arredo urbano viene utilizzato acciaio EN10111DD11 successivamente trattato con un ciclo di sabbiatura, cataforesi e verniciatura a polveri. Tale ciclo è idoneo a garantire la protezione dei manufatti verniciati, in un ambiente con una classe di corrosione C4, vedi norma UNI EN ISO 12944-2. Vengono infine ultimati con verniciatura a polveri PP con Ral a scelta.

In alternativa all'acciaio EN10111DD11 può essere richiesta la produzione con acciaio Corten. In questo caso il materiale viene trattato con un particolare ciclo di ossidazione.

Dimensioni massime:

H seduta: **450 mm**
Lunghezza: **1800 mm**
Profondità seduta: **500 mm**
Peso del ferro: **88,5 kg**

Materiale: [acciaio](#)



GALLERY IMAGES

