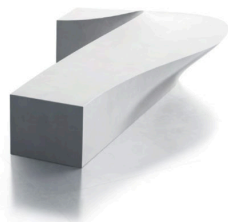


# PANCHINA: WAVE



| Categorie: [PANCHINE](#), [URBAN DESIGN](#)

## PRODUCT DESCRIPTION

Designer: [Stéphane Chapelet](#)

Ispirata a un'onda, la panchina WAVE ha una linea fluida, elegante ed innovativa. A forma di "L", è una panca di grande formato per un massimo di 4 o 5 persone. La sua forma è stata studiata perché diverse WAVE siano modulabili con stile, dando un senso di movimento ai set creati. Le composizioni eseguite con WAVE consentono alle panche di creare nuovi ambienti e strutturare gli spazi, diventano parte del paesaggio. WAVE può essere abbinata anche con tutte le sedute della gamma S ed è realizzata in HYPERGRANITE, materiale puro ed ultra resistente e simile alla pietra, sviluppato in esclusiva da LAB23.

Panchina in Hypergranite, materiale fibrorinforzato realizzato in un composito di resina poliestere e polveri di marmo particolarmente resistente all'usura ed agli agenti atmosferici. Graffi ed eventuali danni accidentali possono inoltre essere facilmente riparati grazie all'apposito kit messo a disposizione. Hypergranite è infine disponibile in diverse colorazioni.

### Dimensioni di massima:

Altezza: **529 mm**  
Profondità: **1231 mm**  
Lunghezza: **1911 mm**

Materiale: [Hypergranite](#)  
Disponibile anche nella versione [UHPC](#)

## GALLERY IMAGES

